

Fotodokumentace - Spodní stavba

- 1) Celkový pohled do otvoru mostu po směru toku (vtok) – opěry a prostor koryta pod mostem



- 2) Celkový pohled do otvoru mostu proti směru toku (výtok) – opěry a prostor koryta pod mostem



3) OP1 (pravobřežní)



4) OP1 (pravobřežní) - prostor pod betonovou pravobřežní patkou cizího zařízení na vtoku proteklý vodou pravděpodobně z úniku z chráničky – voda stéká po svahu podél křídla a dále na opěru



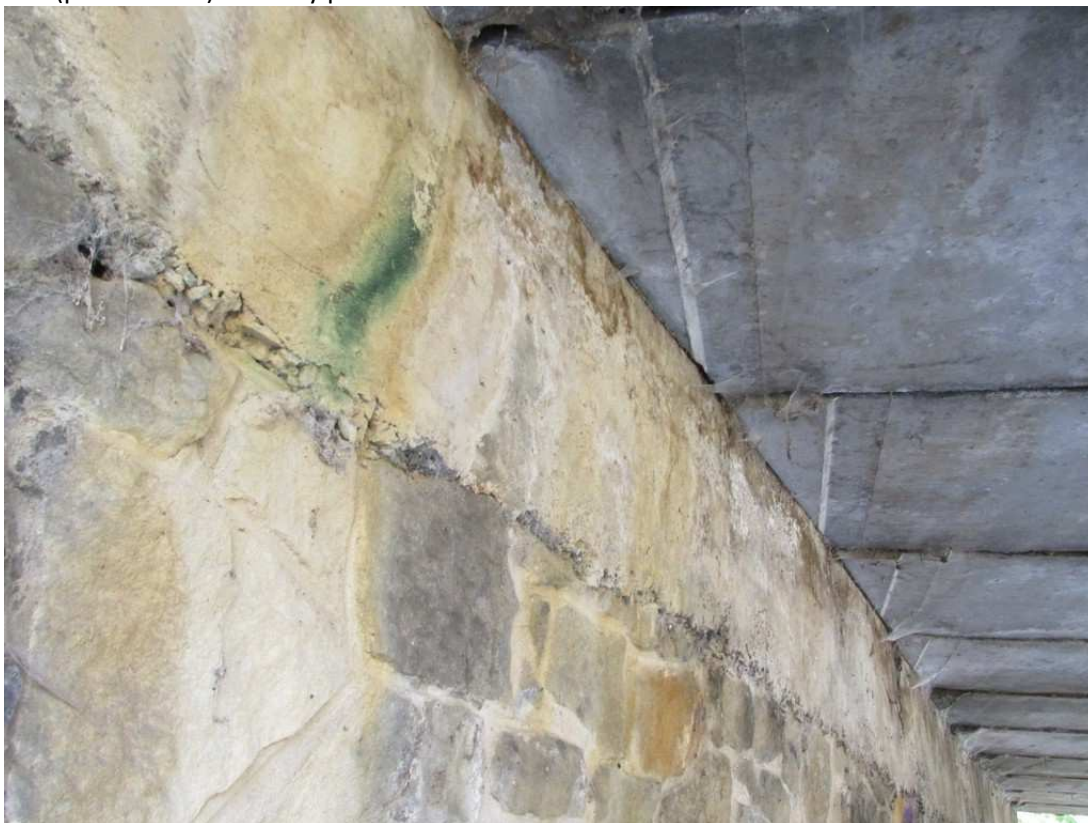
- 5) OP1 (pravobřežní) / rozvolněné a proteklé zdivo na vtoku



- 6) Detail na OP1 / stav spárování v úrovni kolísavé hladiny



7) OP1 (pravobřežní) – úložný práh



8) OP2 (levobřežní)



9) OP2 (levobřežní)



10) OP2 (levobřežní) – úložný práh



11) Pravobřežní křídlo (OP1) na vtoku



12) Pravobřežní křídlo(OP1) na vtoku



13) Pravobřežní křídlo (OP1) na výtoku / zarostlé vegetací



14) Pravděpodobně nevidovaný mostní objekt za OP2 a levobřežním křídlem na vtoku (soustava minimálně 6-ti kamenných kleneb, z části pod úrovní terénu)



- 15) Pravděpodobně neevidovaný mostní objekt za OP2 a levobřežním křídlem na vtoku (soustava minimálně 6-ti kamenných kleneb, z části pod úrovní terénu)



- 16) Levobřežní křídlo (OP2) na výtoku



- 17) Pravděpodobně neevidovaný mostní objekt za OP2 a levobřežním křídlem na výtoku (soustava minimálně 6-ti kamenných kleneb, z části pod úrovní terénu)



- 18) dtto

